

Сервопривод & Двигатель New ASD-A3

24-битный абсолютный энкодер

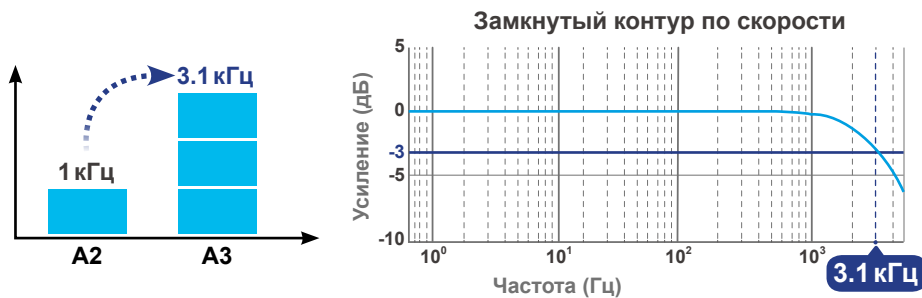
Полоса пропускания 3,1 кГц

Встроенные функции управления движением



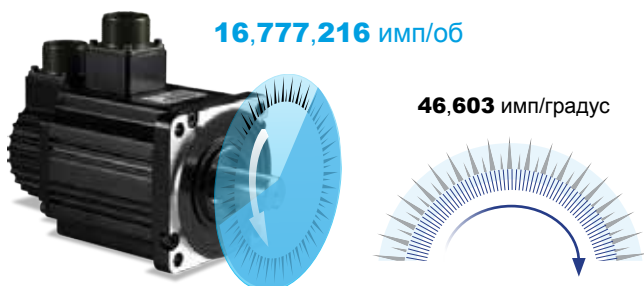
Полоса пропускания 3.1 кГц

- Полоса пропускания увеличилась в 3.1 раза (по сравнению с серией ASDA-A2), обеспечивая более высокую скорость выполнения команд
- Высокая скорость отклика и сокращение времени наладки повышает производительность



24-битный абсолютный энкодер

- Повышенная точность позиционирования благодаря энкодеру с 16 777 216 имп/об
- Низкое отклонение скорости на малых скоростях обеспечивает плавность работы и повышает качество работы оборудования
- Сохранение значения позиции двигателя при выключении питания



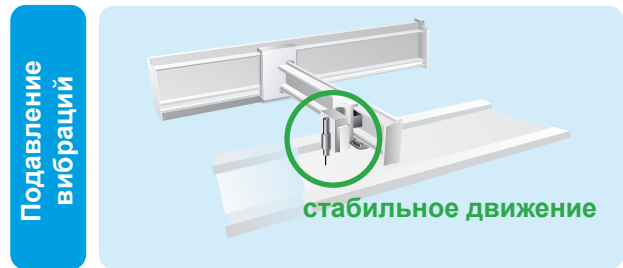
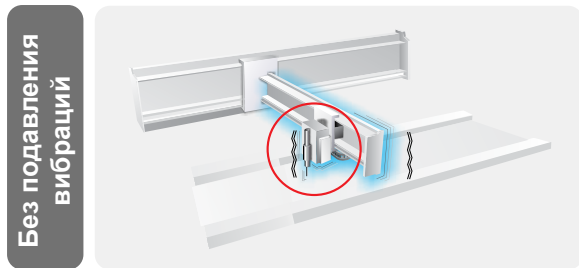
Встроенные функции управления движением

- 99 сложных команд движения и разрешенных сегментов
- Графический пользовательский интерфейс предлагает простую настройку и программирование
- Добавлены арифметические команды управления и условия перехода
- Доступны основные функции движения: возврат в исходное положение, положение, скорость, наложение, смешивание, изменения движения «на лету» и функция эл. кулачка.



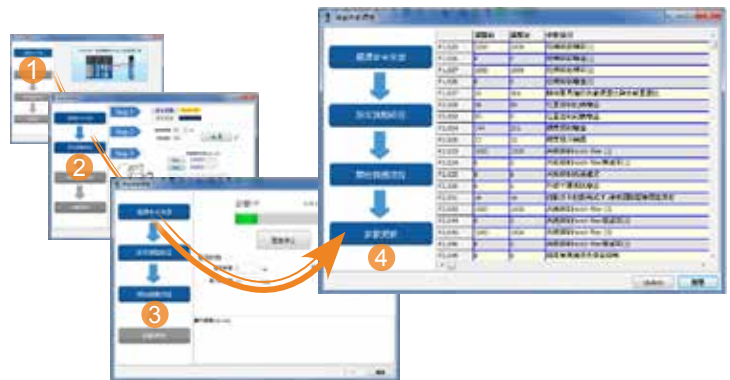
Превосходное подавление вибрации

- Встроенная функция автоматического подавления низкочастотной вибрации реализована с помощью двух фильтров, минимизирующих и полностью устраняющих вибрацию исполнительного механизма.



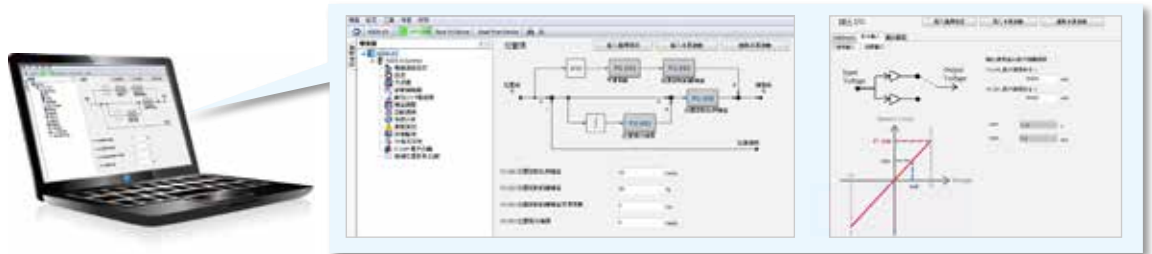
Функция автонастройки

- Оптимизация работы оборудования с минимальными трудозатратами на настройку и параметрирование с помощью пульта или программного обеспечения



Удобное интуитивно понятное программное обеспечение

- Просмотр окна в виде дерева с упорядоченным списком и сворачиваемым меню для простого доступа к функциям
- Интуитивно понятный пользовательский интерфейс обеспечивает удобство и быстроту настройки функций и параметров



Компактная конструкция

- Корпус сервоусилителя ASD-A3 меньше ASD-A2 на 20%

ASD-A3

200 Вт

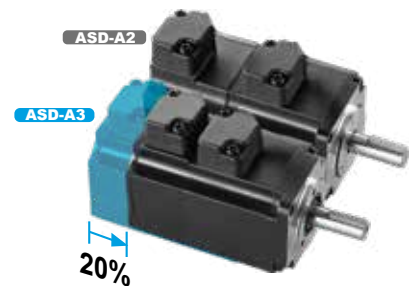


ASD-A2

200 Вт



Двигатели с коротким корпусом



Применения

Металлообрабатывающие станки, сборочные линии, испытательное оборудование, роботы, упаковочное и маркировочное оборудование, полупроводниковая и легкая промышленность